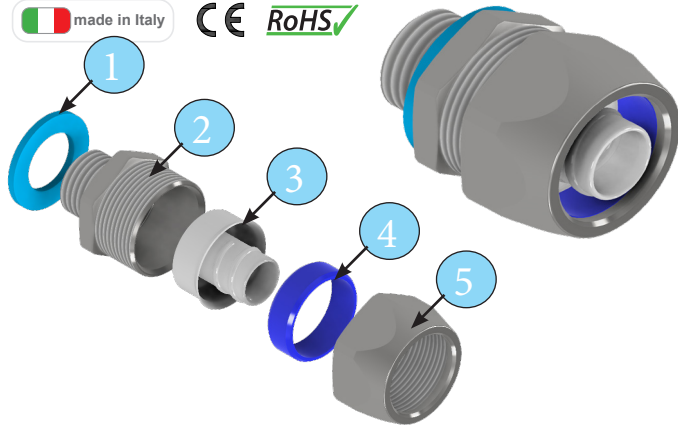


Raccordi tipo AM MF in Acciaio INOX AISI 316L

Fittings type AM MF in Stainless Steel AISI 316L

EURO 2000



Dettagli di costruzione / Construction Details:		
N°	Nome / Part Name	Materiale / Material
1	Guarnizione IP / IP gasket	Santoprene blu (shore 80)
2	Corpo / Body	XX
3	Virola / Ferrule	Acciaio / Steel
4	Anello / Ring	Nylon 6
5	Dado / Nut	XX

XX - Acciaio INOX AISI 316L / Stainless Steel AISI 316L



Settori di Impiego / Areas of application



DESCRIZIONE / DESCRIPTION

Raccordo con filetto fisso maschio, utilizzabile ovunque ci sia un foro filettato, avvitandolo direttamente, o un foro passante, con l'ausilio di un controdado dalla parte opposta.

Straight male fitting with fixed thread. It can be used where there is a threaded hole, by screwing it directly, or a passing hole, by means of a locknut on the opposite side.

DATI TECNICI / TECHNICAL DATA

Norme di riferimento
Reference standards

CEI EN 61386

Grado di Protezione
IP Rating

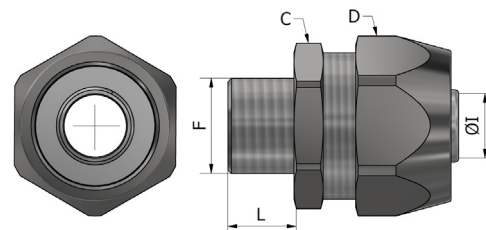
IP66 / IP67

Temperatura di servizio
Service temperature

- 40 °C / +105°C

Resistenza alla corrosione
Resistance to corrosion

UNI ISO 9227
DIN 50017SK



Codice Code	Filetto Thread		Codice Code	Filetto Thread		Codice Code	Filetto Thread		Codice Code	L			Guaina Conduit Ø int	Cavo Cable Ø I	Esagono Hexagon				
	GAS ISO	F		PG DIN	METRIC ISO		NPT	GAS 7/1		GAS PG ISO	NPT GAS 7/1	mm			mm	mm	mm	C	D
50001XX	1/4"	50021XX	07	50141XX	M12x1.5	50101XX	NPT 1/4"	50183XX	R 1/4"	9	11.5								
50002XX	3/8"	50022XX	09	50041XX	M16x1.5	50102XX	NPT 3/8"	-	-	9	11.5	10	8.5	20	22				
-	-	50023XX	11	-	-	-	-	-	-	9	-								
-	-	50024XX	13,5	-	-	-	-	-	-	9	-								
50003XX	3/8"	50025XX	11	50042XX	M16x1.5	50103XX	NPT 3/8"	50184XX	R 3/8"	9	11.5								
50004XX	1/2"	50026XX	13.5	50043XX	M20x1.5	50104XX	NPT 1/2"	-	-	9	15	12	10.5	24	26				
-	-	50027XX	16	-	-	-	-	-	-	9	-								
50005XX	1/2"	50127XX	11	50543XX	M16x1.5	50105XX	NPT 1/2"	50185XX	R 1/2"	9	15								
-	-	50028XX	13.5	50044XX	M20x1.5	-	-	-	-	9	-	15.5	14	27	29				
-	-	50029XX	16	50544XX	M25x1.5	-	-	-	-	9	-								
50006XX	3/4"	50128XX	16	50545XX	M20x1.5	50106XX	NPT 3/4"	50186XX	R 3/4"	9	15								
-	-	50030XX	21	50045XX	M25x1.5	-	-	-	-	9	-	20.5	19	33	35				
50007XX	1"	50130XX	21	50546XX	M25x1.5	50107XX	NPT 1"	50187XX	R 1"	11	19								
-	-	50031XX	29	50046XX	M32x1.5	-	-	-	-	11	-	26.5	24.5	43	45				
-	-	-	-	50547XX	M40x1.5	-	-	-	-	11	-								
50008XX	1" 1/4	50131XX	29	50047XX	M40x1.5	50108XX	NPT 1" 1/4	50188XX	R 1" 1/4	11	21								
-	-	50032XX	36	-	-	-	-	-	-	11	-	34.5	32.5	52	54				
50009XX	1" 1/2	50132XX	36	50548XX	M40x1.5	50109XX	NPT 1" 1/2	50189XX	R 1" 1/2	14	21								
-	-	50033XX	42	50048XX	M50x1.5	-	-	-	-	14	-	39.5	37.5	60	62				
50010XX	2"	50133XX	42	50549XX	M50x1.5	50110XX	NPT 2"	50190XX	R 2"	14	23								
-	-	50034XX	48	50049XX	M63x1.5	-	-	-	-	14	-	50.5	48.5	74	77				

Consegna in 20 giorni lavorativi su quantità minima / Delivery in 20 working days on minimum quantity



Euro2000 SPA, Via dell' Artigianato, 27, 20083 Vigano MI, Italy.
+39 (02) 9084 3076, +39 (02) 9084 1808
info@euro2000-spa.it / website:www.euro2000-spa.it